

レインフラッシュグルービー

レインフラッシュグルービーは塗料中に大粒径ガラスビーズを配合した特殊溶融塗料で、通常の施工機の一部の部品を交換するだけで塗装可能です。

多条の筋をもった粗面塗膜を成形し、リブ式路面標示の欠点である車両の通過による騒音振動を軽減し、晴天・雨天夜間視認性を向上させた非リブ式全天候型高輝度路面標示です。

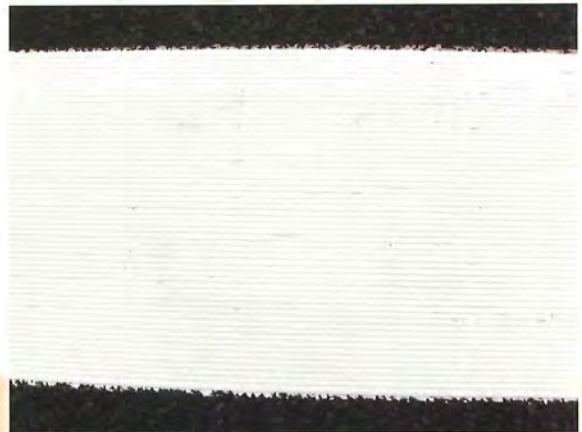
■特長

- ・特殊ガラスビーズを混入また散布により晴天・雨天夜間時の視認性を確保しました。
- ・非リブ式のため、車両の通過による騒音は一般材同等です。

光の反射力を高める技術で
晴天夜間や雨天夜間でも
路上のラインの視認性が
アップします。



晴天昼間



※上記写真は 45cm 幅

■仕様 (密粒塗装)

種類	規格
1 膜厚	2.5mm 以上
2 筋の本数	18本 (15cm 幅) 24本 (20cm 幅) 36本 (30cm 幅) 55本 (45cm 幅)



晴天夜間

※左から交互に従来3種路面標示とグルービー (高輝度路面標示)
停止線は左: グルービー (高輝度路面標示)、右: 従来3種路面標示
中央線: グルービー (高輝度路面標示)

■用途

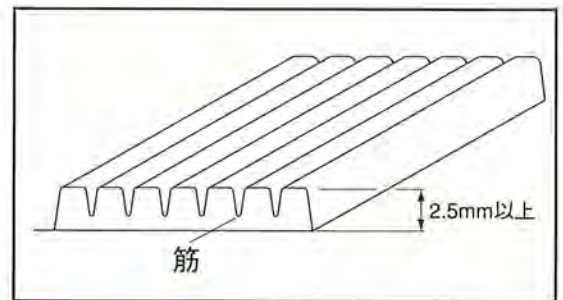
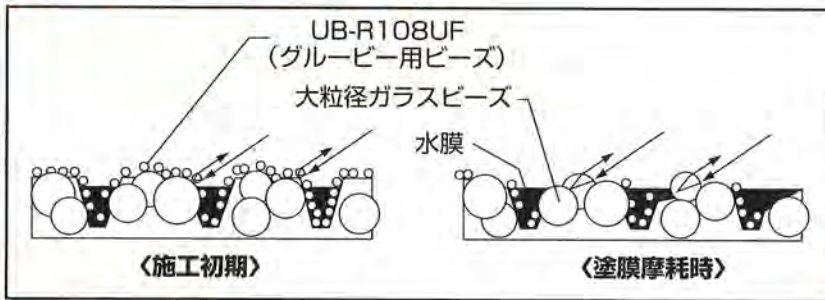
色	白	鉛・クロムフリー黄
用途	横断歩道 停止線 外側線 車線境界線 導流帯 その他	はみ出し禁止線 速度文字 その他



雨天夜間

※左から交互にグルービー (高輝度路面標示) と従来3種路面標示

■雨天夜間視認性向上の原理



■反射輝度値

(社内データ)

測定項目		レインフラッシュグルービー (白のみ)	従来品 (3種)
反射輝度 (mcd/m ² ・lx)	施工直後	509	346
	1ヶ月後	374	238
	3ヶ月後	270	172
	6ヶ月後	235	132
	12ヶ月後	212	110

測定器: MX-7反射輝度計

■塗装工程

工程	塗装要領
1	下地処理 泥、ホコリ等を除去する。水分がある場合はパーナーで乾燥させる。
2	プライマー塗布 弊社プライマー散布機 (AP-2、AP-5S、BP-8など) 又はスポンジ・ローラーなどを使用し、プライマーNo.1を塗布する。
3	レインフラッシュグルービー施工 プライマーが乾燥していることを確認後、アトムセンターライナー及び30、45cmライナー施工機にて170~190℃の温度で塗装する。
4	ビーズ散布 施工機と一体となった散布機にて、塗装直後に散布する。

■騒音・振動調査

〈騒音測定結果〉

調査場所	騒音 dB (A)	
	施工前	施工後
交差点・横断歩道	71	72
	61	62

〈振動測定結果〉

調査場所	振動レベル dB	
	施工前	施工後
交差点・横断歩道	44	45
	44	43

※レインフラッシュグルービーを施工しても騒音・振動レベルへの影響はほとんどないと思われます。

(測定場所: 大阪市内
JIS Z 8731、JIS Z 8735に準じて測定した。)

■荷姿

製品名	色	荷姿
レインフラッシュグルービー	白 鉛・クロムフリー黄	20kg / 袋 (溶袋式)
UB-R108UF (グルービー用ビーズ)	—	25kg / 缶

■全般的注意

- 製品ご使用の際には、当販促物の他、製品本体記載の注意事項およびSDS (安全データシート)・施工仕様書をよくお読みください。
- 改良等のため、①製品の中身、仕様 ②販促物の内容等は将来予告なしに変更する場合があります。
- 当販促物に表示してあります塗り面積、工法はあくまでも設計上の標準的な数値です。塗装の際の諸条件によって増減する場合があります。
- 製品本体および当販促物に記載されている、定められた用途以外には使用しないでください。
またご使用方法等につきましてご不明な点がございましたら、必ず使用前に当社にお問合わせください。

アトミクス株式会社

■道路事業部 〒174-8574 東京都板橋区舟渡3-9-6

■営業部 〒174-8574 東京都板橋区舟渡3-9-6

■大阪支店 〒574-0053 大阪府大東市新田旭町2-22

■札幌営業所 〒001-0014 札幌市北区北十四条西1-2-5(三晃ビル403)

■仙台営業所 〒982-0011 仙台市太白区長町6-8-7(ハイコートアイ1F)

■新潟営業所 〒950-0982 新潟市中央区堀之内南2-19-14(和合ビル)

■名古屋営業所 〒462-0043 名古屋市中区八代町1-9(北村ビル2F)

■広島営業所 〒739-1734 広島市安佐北区口田1-8-17(小夫家ビル)

■福岡営業所 〒812-0863 福岡市博多区金の隈1-33-31

■久喜工場 〒346-0101 埼玉県久喜市菖蒲町昭和沼6(久喜菖蒲工業団地内)

■岡山工場 〒708-1312 岡山県勝田郡奈義町柿502-11(東山工業団地内)

■加須工場 〒347-0017 埼玉県加須市南篠崎1-12-1(加須工業団地内)

●本社 〒174-8574 東京都板橋区舟渡3-9-6

☎(03)3969-1552(直通) FAX.(03)3968-7300

☎(03)3969-1552(直通) FAX.(03)3968-7300

☎(072)872-3111 FAX.(072)872-1222

☎(011)738-6070 FAX.(011)738-6071

☎(022)249-7371 FAX.(022)249-7372

☎(025)244-8011 FAX.(025)244-8012

☎(052)914-3900 FAX.(052)916-0892

☎(082)845-2202 FAX.(082)845-2203

☎(092)503-5200 FAX.(092)503-5308

☎(0480)85-7931 FAX.(0480)85-3112

☎(0868)36-7000 FAX.(0868)36-7010

☎(0480)65-1159 FAX.(0480)65-7146

☎(03)3969-3111(代表) FAX.(03)3968-7300